



**ECO** *lift*



# CHI SIAMO



Fabrizio Alberoni

Sergio Fancelli

ABITEL Srl dal 1996 opera nel settore dell'installazione e della manutenzione di impianti ascensori sul territorio di Bologna, Modena e relative province.

Grazie alla pluriennale esperienza maturata ed alle competenze tecniche che ci contraddistinguono è in grado di occuparsi di installazione e manutenzione di ogni tipologia di ascensore o elevatore.

L'organico di ABITEL Srl si è sempre evoluto con una crescita costante di tecnici e di competenze. L'attuale team tecnico è composto da installatori e manutentori abilitati che operano in sinergia tra loro per garantire un servizio completo dall'iniziale installazione fino alla gestione quotidiana del Vostro ascensore per il quale eseguiamo servizio di manutenzione ed assistenza.

Grazie a questa struttura, ABITEL Srl garantisce ai suoi clienti competenza e sicurezza sull'esecuzione di tutte le lavorazioni senza mai abbandonare il cliente. Iniziando dal rilievo iniziale, proseguendo con l'installazione e successivamente con la gestione quotidiana, garantendo quella continuità nel servizio sempre eseguito secondo i migliori standard tecnici di affidabilità e sicurezza.

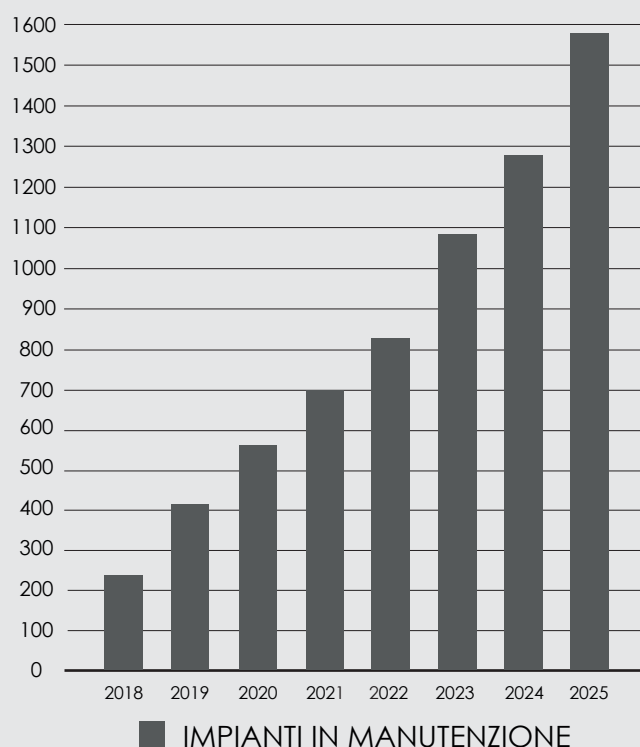
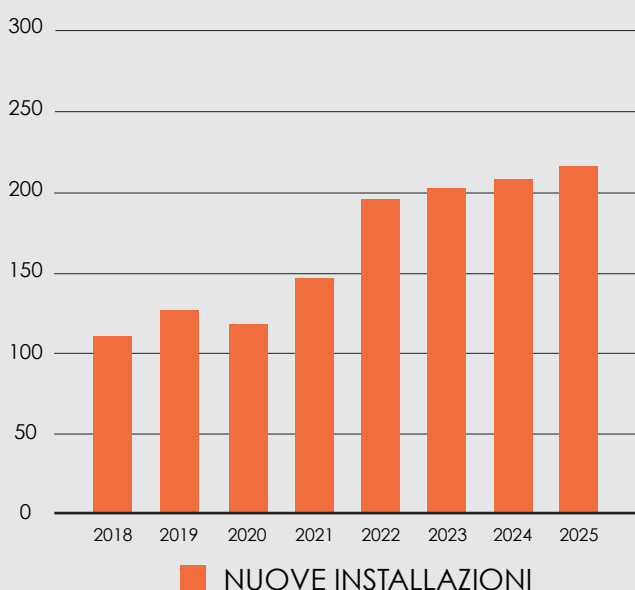


AMMINISTRAZIONE SERVIZI e ASSISTENZA CLIENTI



I NOSTRI TECNICI

## ANDAMENTO AZIENDALE



# VANTAGGI:

## 1. BASSI CONSUMI

Le soluzioni di **risparmio energetico** offerte dagli elevatori ECOLIFT rappresentano una scelta conveniente e vantaggiosa sia per te che per l'ambiente.

## 2. SEMPLICITÀ DI GESTIONE

**Rapidità d'installazione** e **formalità burocratiche semplificate**: ti offriremo assistenza in ogni fase di progettazione e realizzazione affinché tu possa disporre del tuo elevatore in tempi brevi e con le caratteristiche che meglio si addicono alle tue specifiche necessità.

## 3. REALIZZAZIONI SU MISURA

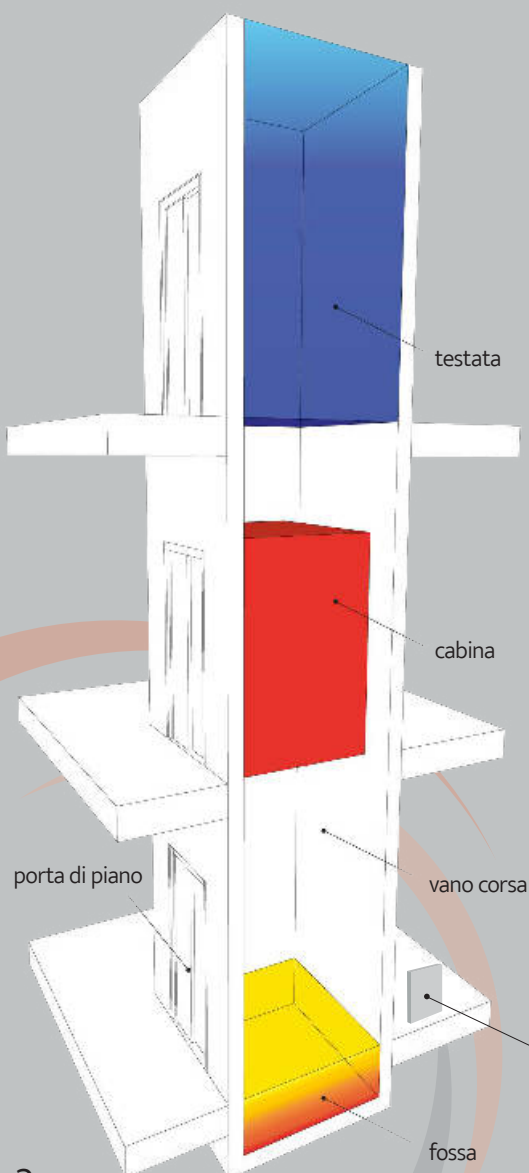
Grazie all'**alta versatilità** che le contraddistingue, le installazioni ECOLIFT costituiscono la scelta più conveniente anche in caso di **spazi particolarmente ridotti**. Attraverso un'attenta valutazione dell'ambiente e delle sue esigenze strutturali, ti aiuteremo a realizzare una soluzione fatta su misura delle tue esigenze.

## 4. CHIAVI IN MANO

Grazie a un **team di professionisti** dalla pluriennale esperienza nel settore, è possibile realizzare su richiesta ogni tipo di lavorazione necessaria. Per tutta la durata del progetto, ABITEL sarà il tuo **unico referente** su opere edili, elettriche e pratiche burocratiche autorizzative necessarie al completamento dell'opera.

**NIENTE SORPRESE, NIENTE COSTI AGGIUNTIVI.**

*LA NOSTRA  
ESPERIENZA  
AL TUO SERVIZIO.*



3

## Le caratteristiche:

### 1. RISPARMIO ENERGETICO

Optare per un elevatore idraulico significa scegliere un sistema di alimentazione tramite normale rete domestica a 220 volt. L'unità di comando sarà collocata all'interno di un apposito armadio contenente quadro elettrico e centralina idraulica.

### 2. SILENZIOSITÀ

Il posizionamento dell'armadio di manovra, pur in spazi distanti dal vano, garantisce il maggiore comfort di marcia e un'assoluta silenziosità all'interno della cabina.

### 3. ACCESSIBILITÀ

Grazie all'elevata adattabilità dell'impianto e alla facilità d'intervento sullo stesso, l'elevatore idraulico ECOLIFT rappresenta la soluzione ideale in caso di installazioni su edifici dagli spazi particolarmente ridotti, garantendo al tempo stesso la massima accessibilità.

### 4. CONVENIENZA

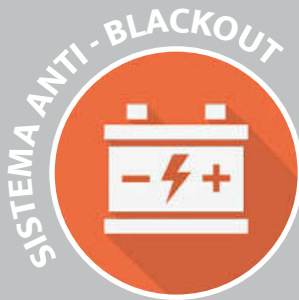
Bassi consumi e tempistiche ridotte: grazie ai limitati interventi murari e alle minime formalità burocratiche, potrai contare su un impianto conveniente e vantaggioso sotto ogni punto di vista.

### 5. PERSONALIZZAZIONE

Disponibile in molteplici finiture e idoneo a carichi elevati fino a 1000kg.

Gruppo di comando, fornito di serie nel suo apposito armadio. Poco ingombrante e con possibilità di essere installato in posizione discreta, fino ad una distanza di 7 metri dal vano elevatore.





## Le caratteristiche:

### 1. PRESTAZIONE

Grazie all'alimentazione a motore ad alta efficienza, l'impianto ECOLIFT elettrico si rivela la scelta ideale su edifici dal cospicuo numero di utilizzatori e di corse giornaliere.

### 2. COMPATTEZZA

L'assenza di un locale macchine e la collocazione del motore all'interno del vano corsa permettono un'installazione che non richiede alcuna altra apparecchiatura al di fuori del vano elevatore.

### 3. VERSATILITÀ

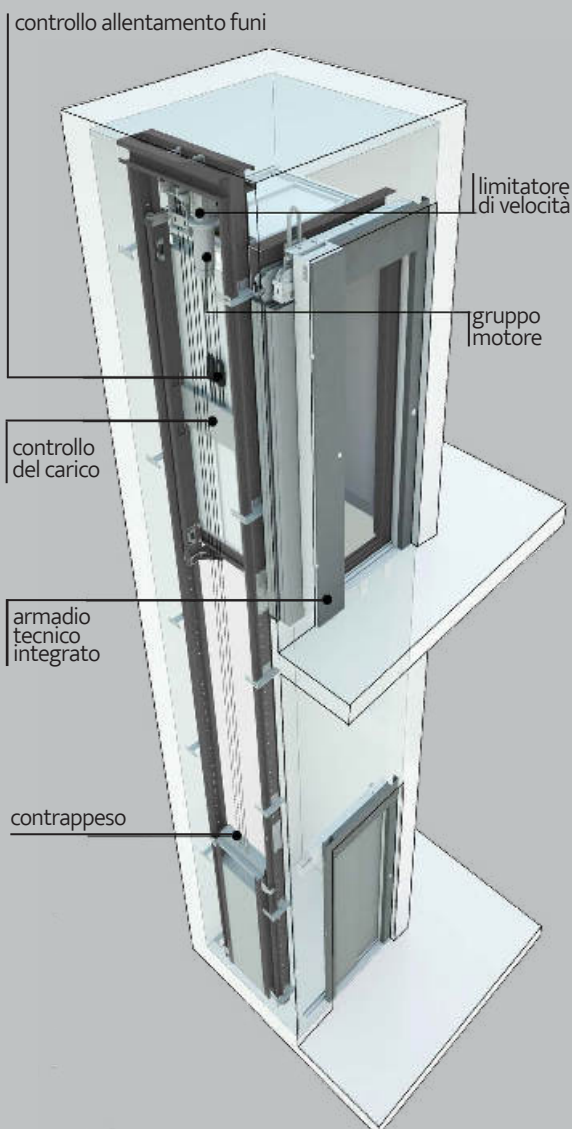
Il funzionamento tramite motore elettrico e l'assenza d'olio rendono l'elevatore immune agli sbalzi di temperatura e particolarmente vantaggioso su installazioni all'esterno dell'edificio.

### 4. SISTEMA OPZIONALE CON FUNZIONAMENTO A BATTERIA

Un innovativo sistema a batterie alimenterà il vostro ECOLIFT garantendo il normale funzionamento anche in caso di black out.

### 5. PERSONALIZZAZIONE

Disponibile in molteplici finiture e possibilità di personalizzazione.



# Tipologie di VANO

---

## » VANO IN MURATURA

Ecolift può essere installato tra le pareti di casa attraverso un apposito vano dedicato già esistente o da realizzare secondo le proprie esigenze. L'inserimento all'interno dell'abitazione consente di ottenere un effetto estetico assai gradevole e dall'impatto molto discreto, nel rispetto del contesto esistente.

L'installazione semplice e rapida viene realizzata anche con una sola parete portante.



## » VANO IN STRUTTURA METALLICA

In assenza di vano, è possibile la realizzazione di una struttura metallica portante formante il vano di corsa. Idonea per installazioni sia all'interno che all'esterno dell'edificio, tale assetto consente di coniugare armonicamente estetica e funzionalità.

I profili metallici vengono opportunamente trattati e verniciati e sono disponibili in un'ampia gamma di colori. La chiusura può essere realizzata con pannelli ciechi verniciati oppure attraverso l'utilizzo di vetri trasparenti, fumé, riflettenti o colorati.

Tutte le nostre strutture sono corredate dalla documentazione antisismica in rispondenza alle normative vigenti.



# Tipologie di PORTA

---

## » PORTA CON APERTURA A BATTENTE

Ideale per installazioni in spazi ridotti e contenuti.

Disponibile anche in versione panoramica e con apertura motorizzata.

Possibilità di personalizzazione colori, materiali e vetri per garantire armonia con l'ambiente circostante.



## » PORTA CON APERTURA AUTOMATICA

Accessibilità agevolata attraverso l'utilizzo di porte automatiche di piano e cabina, per una manovra automatica e sicura del tuo elevatore.

Possibilità di personalizzazione colori, materiali e vetri per garantire armonia con l'ambiente circostante.



# Tipologie di CABINA

## CLASSIC

### SKINPLATE

- Pareti effetto texture opaco beige (A13)/grigio chiaro (N1)
- Tetto bianco
- Pavimento in PVC "Sabbia"/"Grigio"
- Illuminazione 2 faretti LED
- Pulsantiera di cabina Flat

## SUPERIOR

### LAMINATO PLASTICO A DOGHE ORIZZONTALI

- Pareti effetto legno "Douglas Ice 388 Microline"
- Inserti neri
- Tetto bianco
- Pavimento in PVC "Nero"
- Illuminazione "Pannello" LED
- Pulsantiera di cabina in Acciaio Inox Satinato



## SUPERIOR

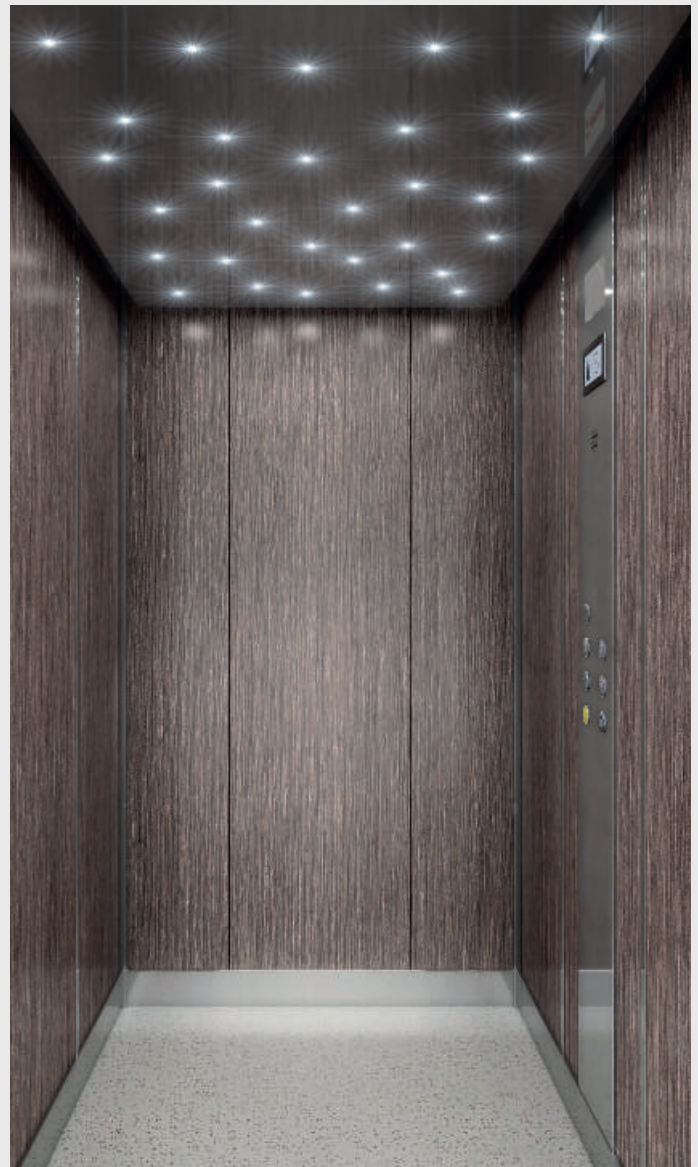
### LAMINATO PLASTICO A DOGHE ORIZZONTALI

- Pareti effetto legno “Douglas Vanilla 381 Microline”
- Inserti neri
- Tetto bianco
- Pavimento in PVC “Sabbia”
- Illuminazione 4 faretti LED
- Pulsantiera di cabina in Acciaio Inox Specchio

## LUXURY

### LAMINATO PLASTICO A DOGHE VERTICALI

- Pareti effetto legno “Teak Sumatra 1612 Root”
- Tetto in Acciaio Inox Specchio
- Pavimento in PVC “Ghiaccio”
- Illuminazione LED a controsoffitto “Zodiaco”
- Pulsantiera di cabina in Acciaio Inox Satinato



# Tipologie di CABINA

## TOUCH

Un ascensore dotato di un'interfaccia semplice e moderna, fornito di comandi azionabili con un semplice "tocco" e un sistema di personalizzazione cromatica che le consente di adattarsi ad ogni ambiente.

Una cabina dalle linee pulite e senza tempo, che unisce il design all'innovazione combinando elementi che rivoluzionano l'esperienza di mobilità verticale.

Il modello TOUCH offre in particolare nuove soluzioni per quanto riguarda:

### 1 ILLUMINAZIONE

Luce personalizzabile in vari colori che si pone al centro della cabina con un tocco di eleganza.



### 2 SUPERFICI TOUCH

Pulsantiera esterna touch retro illuminata e display touch screen interno semplice ed intuitivo.

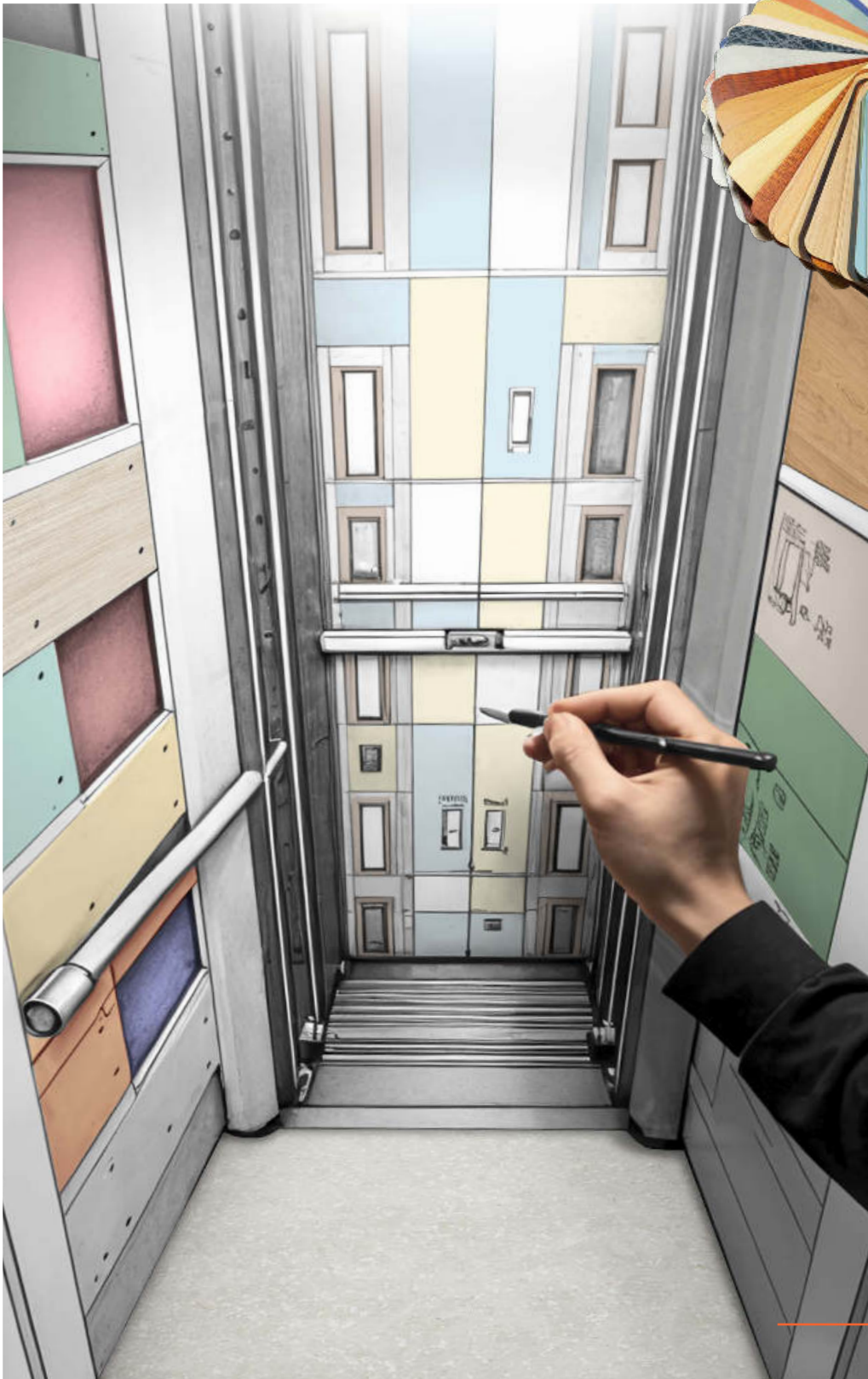


### 3 CORRIMANO ORIZZONTALE SMART

Nella versione con manovra a uomo presente, il movimento della piattaforma si attiva semplicemente tenendo la mano accostata al corrimano durante il movimento.



## LA TUA CABINA



Con noi di ABITEL hai la possibilità di personalizzare la cabina SU MISURA PER TE in ogni minimo dettaglio, scegliendo tra una vasta gamma di finiture a tua disposizione.

# PORTE di PIANO e CABINA

## » PORTE A BATTENTE



**1 ND-ALU**  
PANORAMICA IN ALLUMINIO  
ANODIZZATO NATURALE CON MANIGLIA  
A SCOMPARSA A TUTTA ALTEZZA



**2 ND1**  
CIECA IN LAMIERA VERNICIATA  
CON MANIGLIA INCASSATA



**3 ND2**  
IN LAMIERA VERNICIATA CON  
FINESTRA PANORAMICA VERTICALE  
E MANIGLIA INCASSATA



**4 ND3**  
VETRATA IN LAMIERA VERNICIATA CON  
MANIGLIA INTEGRATA (serratura con chiave  
in esterno e manopola girevole interna)

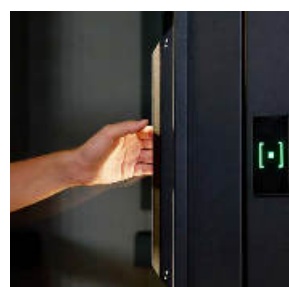


**5 ND4**  
PANORAMICA IN LAMIERA  
VERNICIATA CON MANIGLIA  
INTEGRATA

ILLUMINAZIONE A LED DELLA MANIGLIA (OPTIONAL)



ILLUMINAZIONE per  
MANIGLIA INCASSATA  
(modelli ND1 - ND2)



ILLUMINAZIONE per  
MANIGLIA INTEGRATA  
(modelli ND3 - ND4)

## » PORTE AUTOMATICHE



**1** A SOFFIETTO  
ACCIAIO INOX



**2** A SOFFIETTO  
CRISTALLO



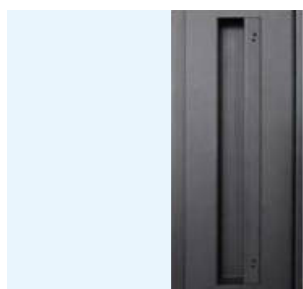
**3** SCORREVOLE  
CIECA, PER CABINA E AL PIANO  
APERTURA CENTRALE O LATERALE  
VERNICIATURA RAL BIANCO PURO 9010



**4** SCORREVOLE  
CRISTALLO, PER CABINA E AL PIANO  
APERTURA CENTRALE O LATERALE  
VERNICIATURA RAL GRIGIO TELE 7047

# DOTAZIONI & ACCESSORI

## 1 MANIGLIE e CORRIMANI



MANIGLIA INCASSATA  
(Standard su ND1 e ND2)



MANIGLIA INTEGRATA  
(Standard su ND3 e ND4)



MANIGLIA A SCOMPARSA  
(Standard su ND-ALU)



NH1  
(optional)



NH2  
(optional)



MANIGLIONE IN ACCIAIO INOX  
CON TERMINALI CURVI (lunghezza 480 mm)



CORRIMANO IN ACCIAIO INOX  
CON TERMINALI DRITTI / TERMINALI CURVI

## 2 SPECCHI

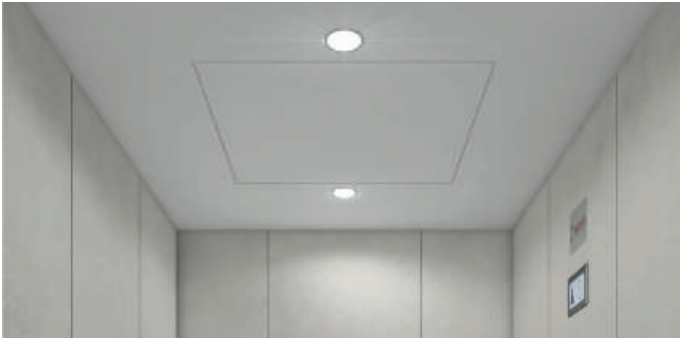


15 SPECCHIO A MEZZA PARETE (larghezza cabina x 1050 mm)



SPECCHIO A TUTTA PARETE (larghezza cabina x altezza cabina)

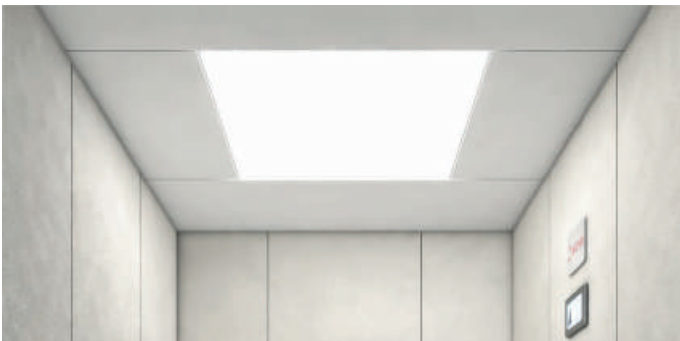
### 3 ILLUMINAZIONE



LED 2 FARETTI A FILO



LED 4 FARETTI A FILO



LED PANNELLO A FILO



LED ZODIACO - LUXURY

### 4 PULSANTI e DISPLAY

PULSANTI



PULSANTI ROTONDI AL PIANO E IN CABINA

DISPLAY



DISPLAY LDC-BLACK MULTICOLOR  
AL PIANO (con diagnostica)



DISPLAY LDC  
IN CABINA



DISPLAY TFT  
IN CABINA

# DOTAZIONI & ACCESSORI

## 5 ACCESSO RISERVATO

CHIAVE con CIFRATURA



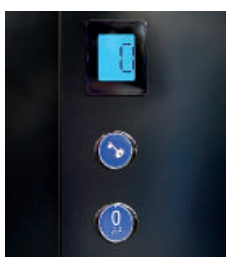
**AL PIANO**

Solo chi possiede la chiave può chiamare l'ascensore al piano.



**IN CABINA**

Solo chi possiede la chiave può azionare l'ascensore dall'interno della cabina.



**AL PIANO**

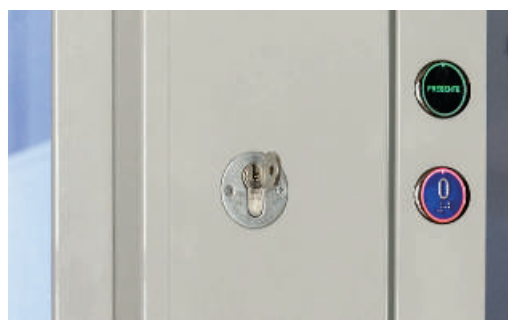
Solo chi conosce il pin può digitarlo usando i tasti al piano e chiamare l'ascensore.



**IN CABINA**

Solo chi conosce il pin può digitarlo usando i tasti sulla pulsantiera di cabina e azionare l'ascensore.

CHIAVE ANTI-INTRUSIONE



**ESTERNO PORTA**

(PER PORTE A BATTENTE)  
Solo chi possiede la chiave può accedere alla cabina dal piano.

Sistema di SBLOCCO INTERNO



**INTERNO PORTA**

(PER PORTE A BATTENTE)  
Consente di aprire manualmente la porta dall'interno della cabina.

CODICE PIN

ACCESSO OSPITI



CONSENTE DI ABILITARE L'USO DELL'ASCENSORE A TERZI PER UN TEMPO LIMITATO.

Disponibile in abbinamento con chiave cifrata e codice PIN.

## 6 TELESOCCORSO

Grazie ad **un numero telefonico dedicato**, offriamo ai nostri clienti una costante connessione di tutti i nostri impianti con una centrale di Tele Soccorso sempre collegata.

Questo servizio permette agli utilizzatori dei nostri impianti di avere la tranquillità e la sicurezza di poter eseguire richieste di **interventi urgenti ogni giorno ad ogni ora**.



**SISTEMI DI TELESOCCORSO “SMART”** che consentono di inviare l’allarme telefonico direttamente da una centrale di soccorso:

- **COMBINATORE TELEFONICO PER LINEA FISSA**
- **COMBINATORE TELEFONICO CON MODULO GSM-LINK**
- **MODULO GSM-LINK**

I nostri uffici sono in grado, grazie ad un sistema integrato con GPS, di sapere in tempo reale dove si trovano tutti i ns tecnici potendo gestire con la massima tempestività ogni urgenza e fornire così un servizio tempestivo ed una rapida soluzione dei problemi.

# La nostra SEDE & SHOWROOM



« PROVA IN PRIMA PERSONA  
I NOSTRI ASCENSORI

SCEGLI TRA LE  
NUMEROSE OPZIONI  
DI PERSONALIZZAZIONE

I NOSTRI UFFICI





UTILIZZA PULSANTIERE E DISPLAY E SCEGLI QUELLI PIÙ ADATTI ALLE TUE ESIGENZE 

TOCCA CON MANO I MATERIALI PRIMA DELL'ACQUISTO 



# Progetto **CHIAVI IN MANO**



1

« PRIMA DEL  
NOSTRO INTERVENTO



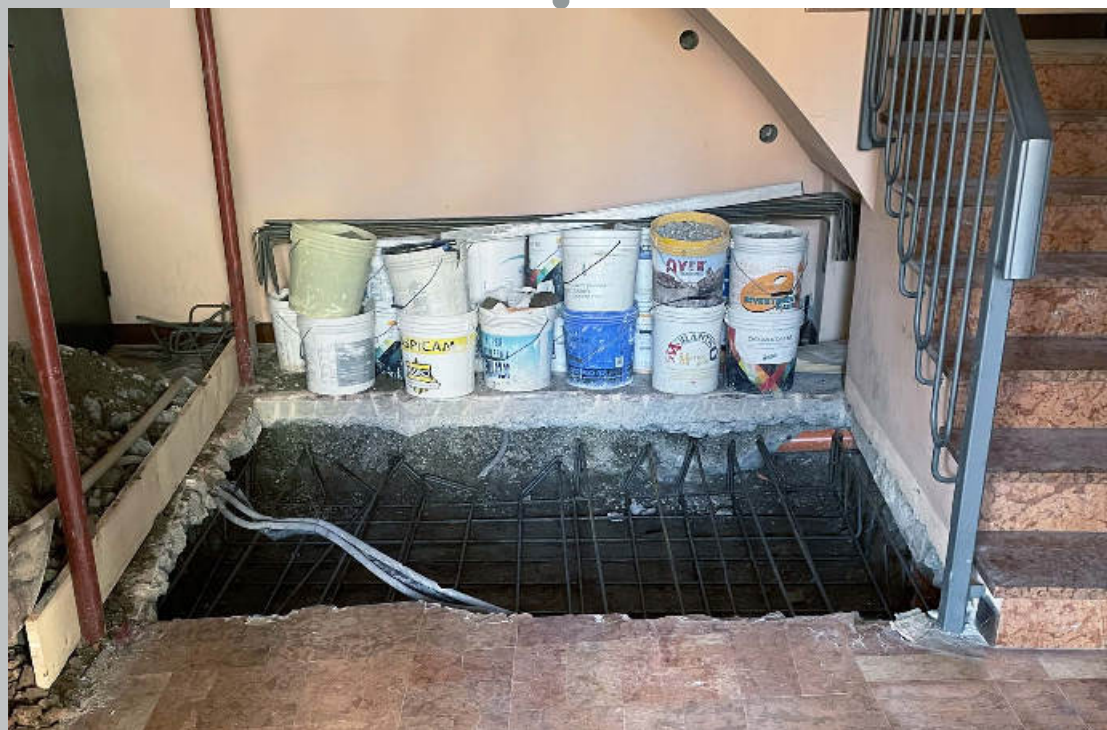
2



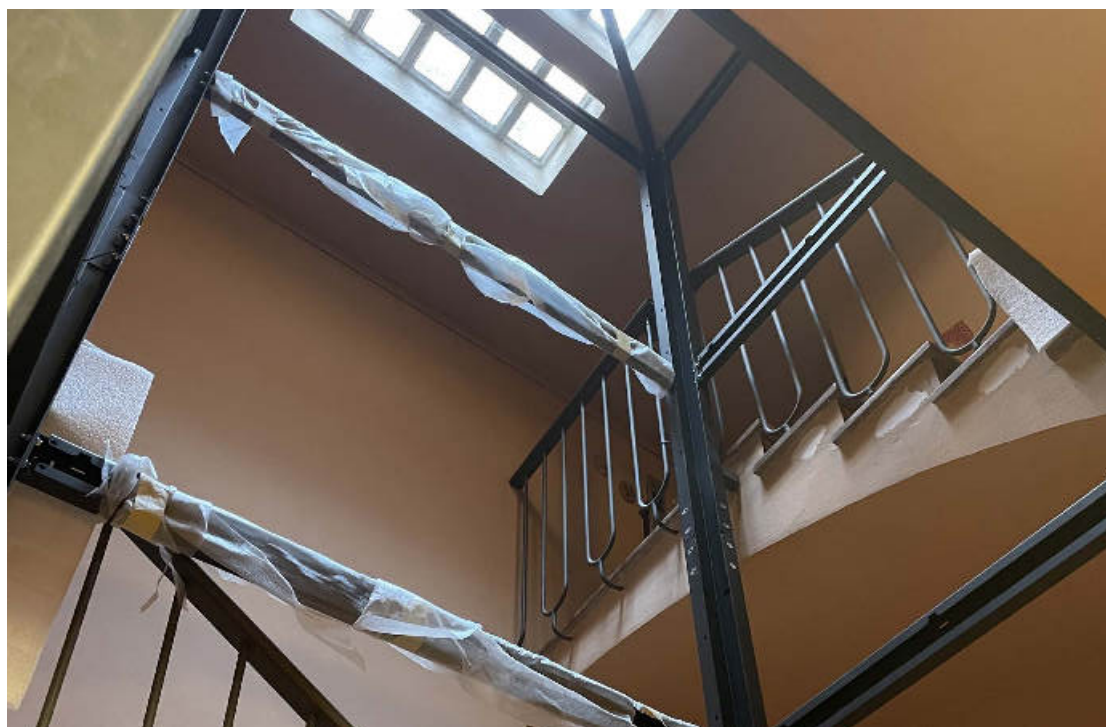
PROGETTAZIONE E  
PRATICHE AUTORIZZATIVE

3

» REALIZZAZIONE  
DELLA FOSSA  
ELEVATORE



*ESPERIENZA. COMPETENZA. ECCELLENZA.*



4

FASE DI MONTAGGIO

RIPRISTINO RINGHIERE  
E IMBIANCATURE

5



6

IL RISULTATO DOPO  
IL NOSTRO INTERVENTO



# MANUTENZIONE e ASSISTENZA

---

L'elevatore è a tutti gli effetti un mezzo di trasporto e per questo motivo deve garantire sicurezza e affidabilità per gli utilizzatori.

Per questo motivo la normativa vigente in materia prevede che ogni impianto abbia un regolare contratto e servizio di manutenzione e che tale servizio venga affidato ad Azienda in possesso delle necessarie abilitazioni.





## MA COSA SIGNIFICA AVERE UN CONTRATTO DI MANUTENZIONE?

Dal punto di vista strettamente normativo significa affidare ad una azienda abilitata l'incarico di **eseguire due visite l'anno** nelle quali verificare l'efficienza dell'impianto elevatore e dei suoi dispositivi di sicurezza.

Lo scopo è quello di eseguire operazioni volte al mantenimento di sicurezza, efficienza e durata dell'impianto.

### MA PER ABITEL NON È SOLO QUESTO.

Preferiamo definire il nostro un **“Servizio di manutenzione e di assistenza”** mettendo al primo posto la sicurezza e la tranquillità dei nostri clienti.

Per questo motivo offriamo molto di più delle due visite l'anno previste dalla normativa.

Grazie ad **un numero telefonico dedicato**, gli elevatori sono connessi con una centrale di Tele Soccorso sempre collegata.

Grazie ad un sistema integrato con sistema GPS, gestiamo in tempo reale i nostri tecnici potendo assicurare la massima tempestività. Per ogni necessità ed urgenza forniamo così un servizio rapido ed una immediata soluzione dei problemi.

Innovativi software e dispositivi di diagnostica guasti consentono ai manutentori ABITEL di verificare il corretto funzionamento degli impianti elevatori ed individuare eventuali guasti con la necessaria tempestività. In questo modo possiamo garantire rapidamente il ripristino del corretto funzionamento del Vostro impianto.



Un team di tecnici  
tutti in possesso del necessario  
patentino di abilitazione, oltre ad  
eseguire la manutenzione  
semestrale prevista, sono a Tua  
disposizione con un

## **SERVIZIO H24 sempre attivo**

per i nostri clienti.

**CI PRENDIAMO CURA DEL TUO  
ELEVATORE GARANTENDOTI  
SICUREZZA, ORGANIZZAZIONE E  
PROFESSIONALITÀ  
GRAZIE A UN TEAM DI PERSONE  
SEMPRE A TUA DISPOSIZIONE.**

Il nostro personale in sede ed i  
tecnici operativi sul territorio  
sono sempre a disposizione per  
ogni necessità dei clienti  
che hanno sottoscritto  
**il contratto di manutenzione  
e assistenza con ABITEL Srl.**

# CONTRIBUTI e DETRAZIONI



**GRAZIE AD UN COSTANTE AGGIORNAMENTO, I NOSTRI CONSULENTI SONO A TUA DISPOSIZIONE PER FORNIRE INFORMAZIONI E SUPPORTO SU POSSIBILI MODIFICHE E VANTAGGI NEL TRATTAMENTO FISCALE.**

L'acquisto o la manutenzione di un elevatore, permette di accedere in modo molto semplice alle detrazioni fiscali applicate per interventi eseguiti in abitazione privata o condominio.

La legge di bilancio ha infatti confermato la possibilità di accedere ad importanti detrazioni fiscali per le nuove installazioni, per le sostituzioni e per le manutenzioni straordinarie su ascensori esistenti.

In caso di nuova installazione o sostituzione, con intervento rispondente alla legge n° 13/1989 ( "disposizioni per favorire il superamento e l'eliminazione delle barriere architettoniche"), è previsto l'accesso alla detrazione fiscale dedicata.

Anche per gli interventi di sostituzione, ammodernamento e manutenzione di ascensori esistenti è possibile accedere alla specifica detrazione fiscale.

Il nostro servizio commerciale e l'ufficio amministrazione sono in grado di fornire consulenza personalizzata e si prefiggono l'obiettivo di fornirti ogni strumento informativo necessario ad usufruire dei benefici garantiti dalla normativa vigente.



**AFFIDATI AI MIGLIORI PROFESSIONISTI DEL SETTORE, SCEGLI ABITEL SRL.**



# ABITEL

ASCENSORI e MONTASCALE



**FABRIZIO ALBERONI**  
f.alberoni@abitel.it

**SERGIO FANCELLI**  
s.fancelli@abitel.it

Seguici anche su



e



Via del Maccabreccia 28/A, 40012 Calderara di Reno (BO)



Telefono: 051.726745



Email: info@abitel.it



Fax: 051.726249



Sito: www.abitel.it



*I colori dei materiali originali possono discostarsi leggermente da quelli rappresentati.  
Le immagini sono da intendersi a scopo esemplificativo.*